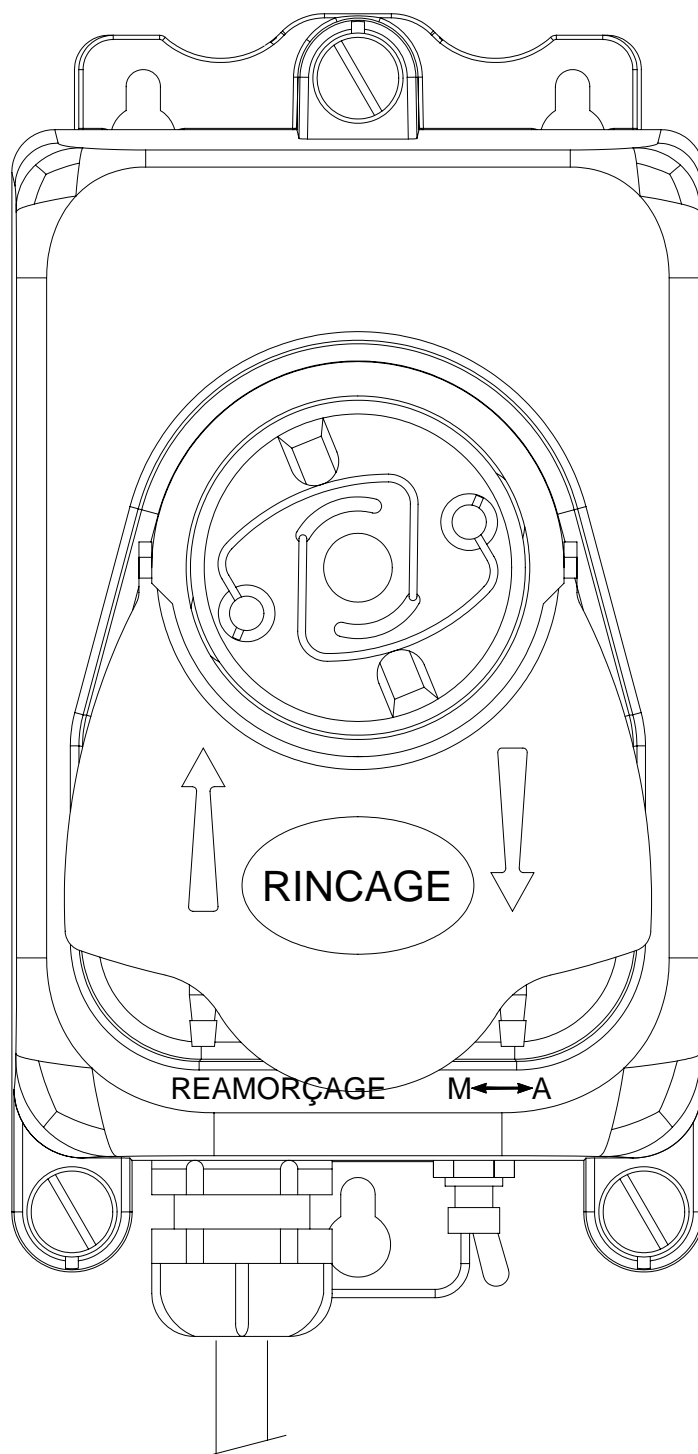
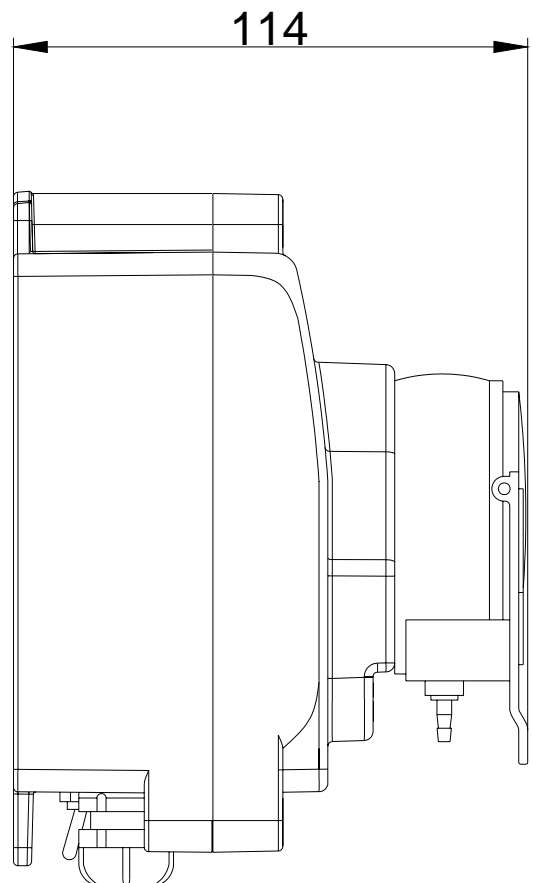
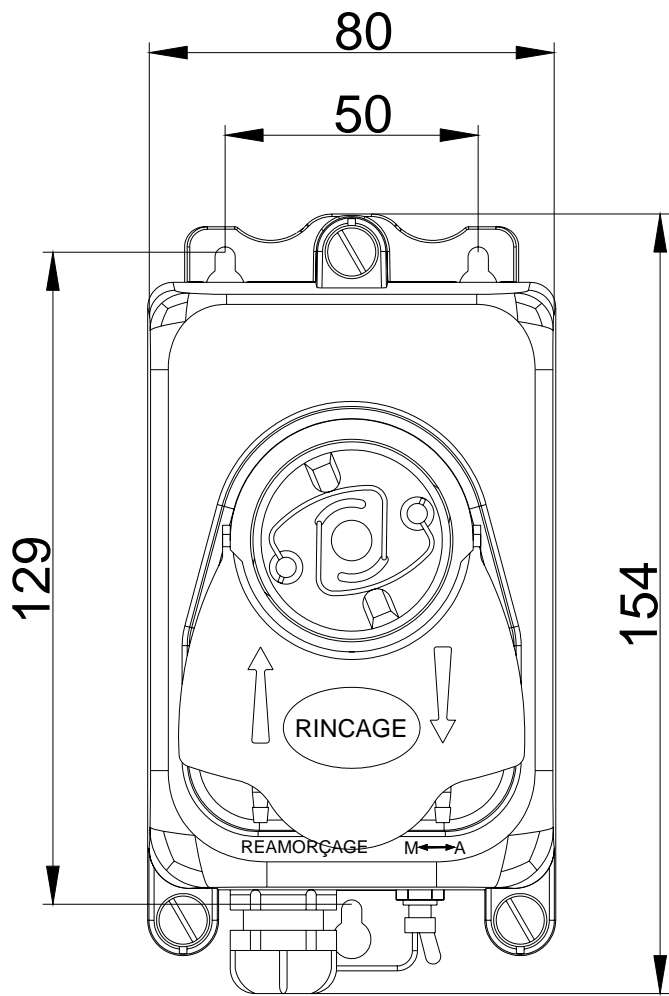


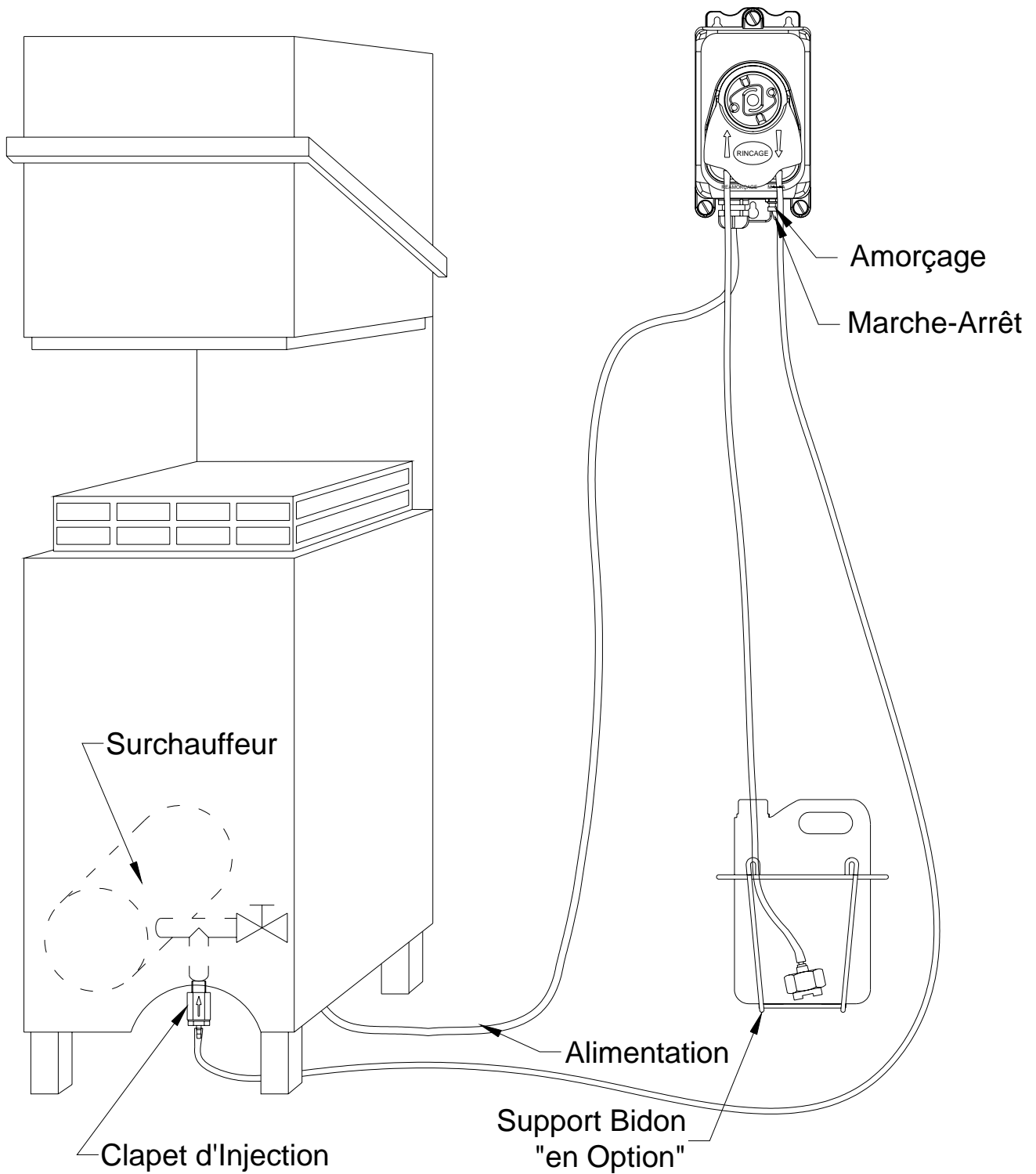
NOTICE D'INSTALLATION
MASTERDOSE R 220V 24V
TUBE Ø 2.7x4



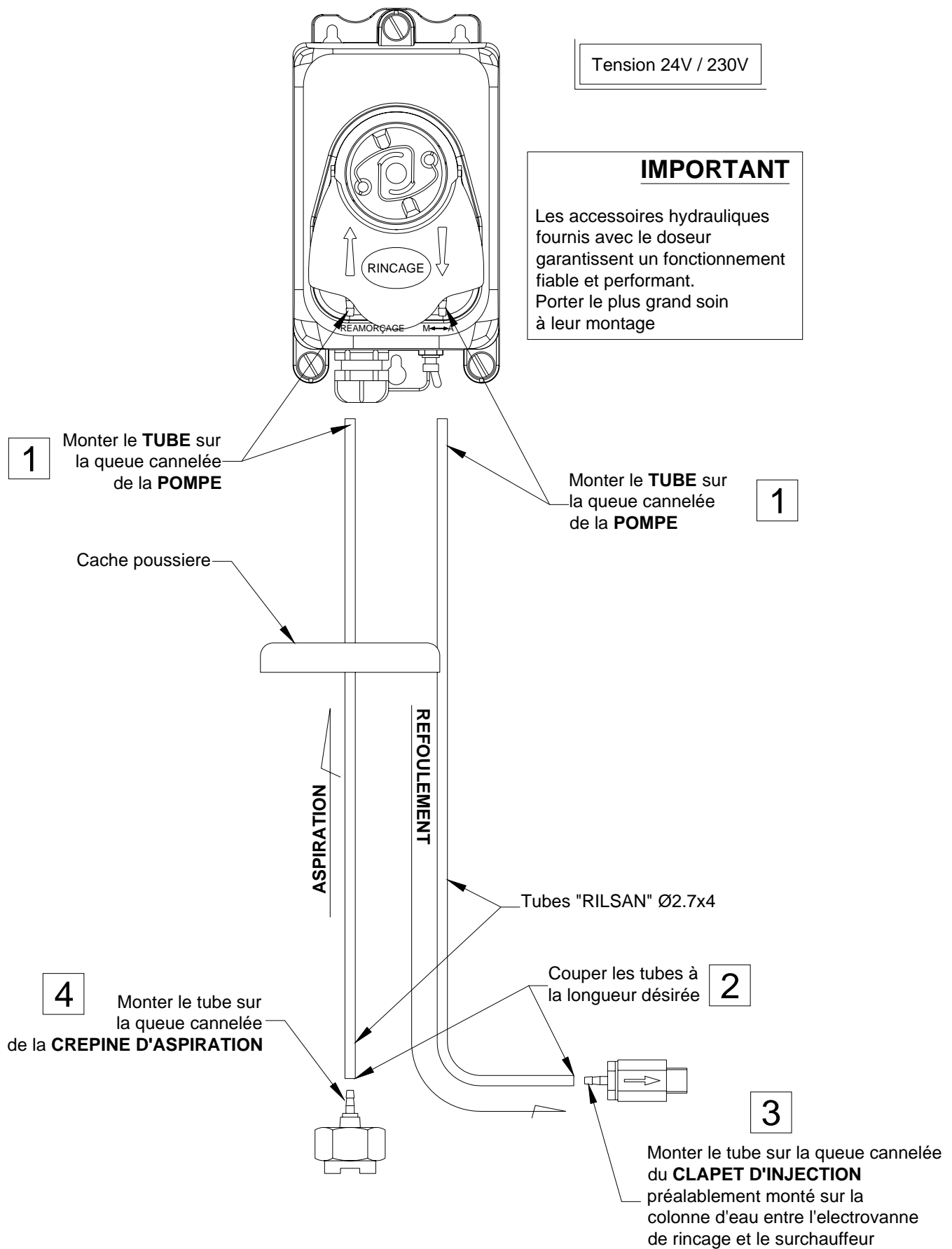
ENCOMBREMENT



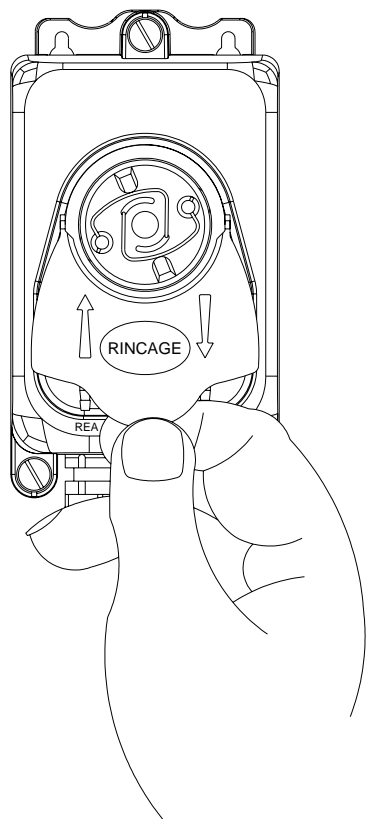
INSTALLATION



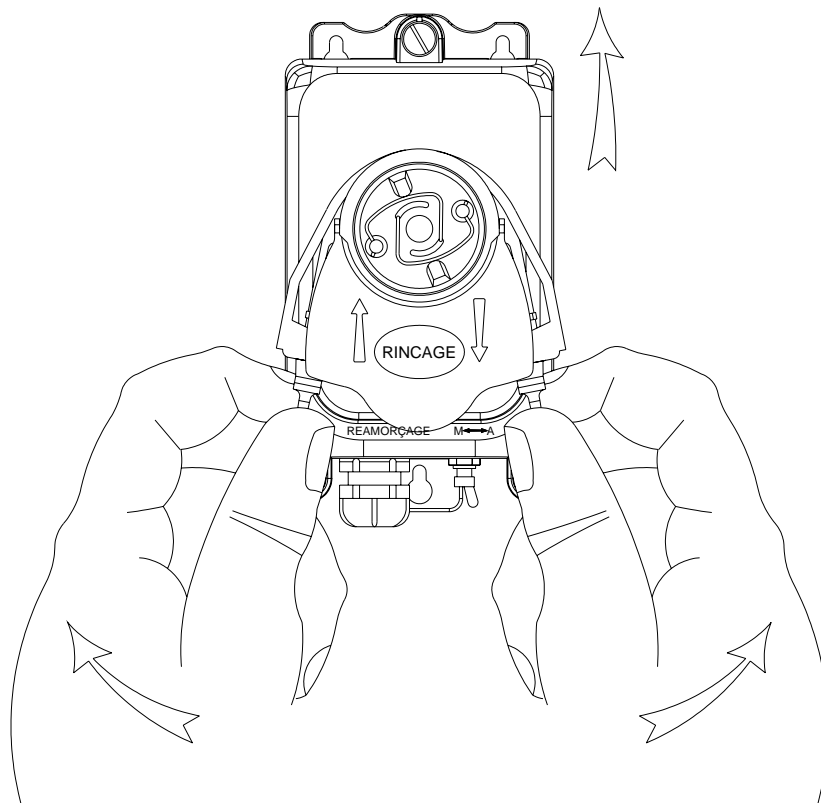
RACCORDEMENT HYDRAULIQUE R 220V 24V



CHANGEMENT DU KIT TUYAU



1 - Soulever le tablier.



2 - Ecarter largement le berceau pour le dégager vers le haut.
3 - Pour le remontage procéder en sens inverse.

RACCORDEMENT ELECTRIQUE EN 230 VAC.

Le doseur doit être raccordé à une tension d'alimentation (protégée) de 230 VAC – 50 Hz – 5 VA minimum par dispositif présentant une distance d'ouverture des contacts d'au moins 3 mm entre chaque p | le.

Si le câble d'alimentation est endommagé, il doit être remplacé par le fabricant, son service après vente ou une personne de qualification similaire afin d'éviter tout danger.

EN CAS DE CHANGEMENT DU CABLE D'ALIMENTATION, IL EST IMPERATIF de :

Couper la tension d'alimentation (230 VAC) avant toute intervention de l'opérateur.
Remplacer le câble par un équivalent.

Dégainer ce câble sur une longueur de 12 mm maximum. Dénuder l'âme de chaque conducteur sur une longueur de 4 mm. Etamer juste l'extrémité des âmes, les vis devant serrer sur les brins non étamés.

Remettre un collier de serrage du câble à proximité de la borne de raccordement et un autre à proximité du presse-étoupe.

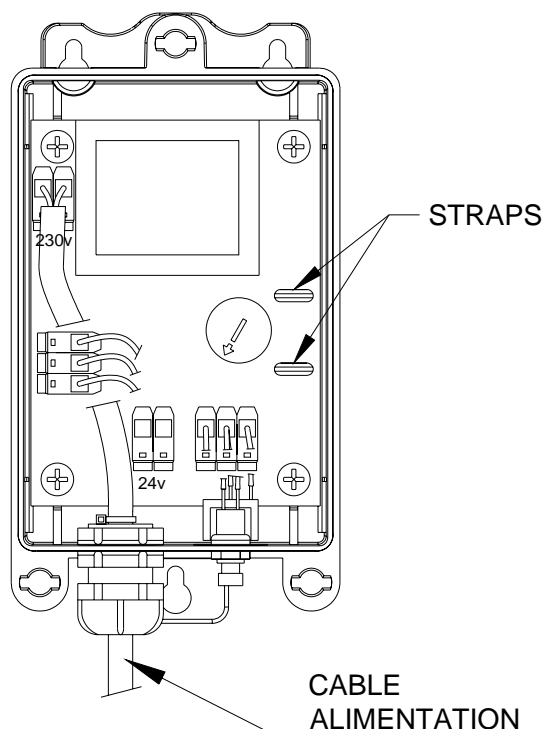
RACCORDEMENT ELECTRIQUE EN 24 VAC

Couper la tension d'alimentation.

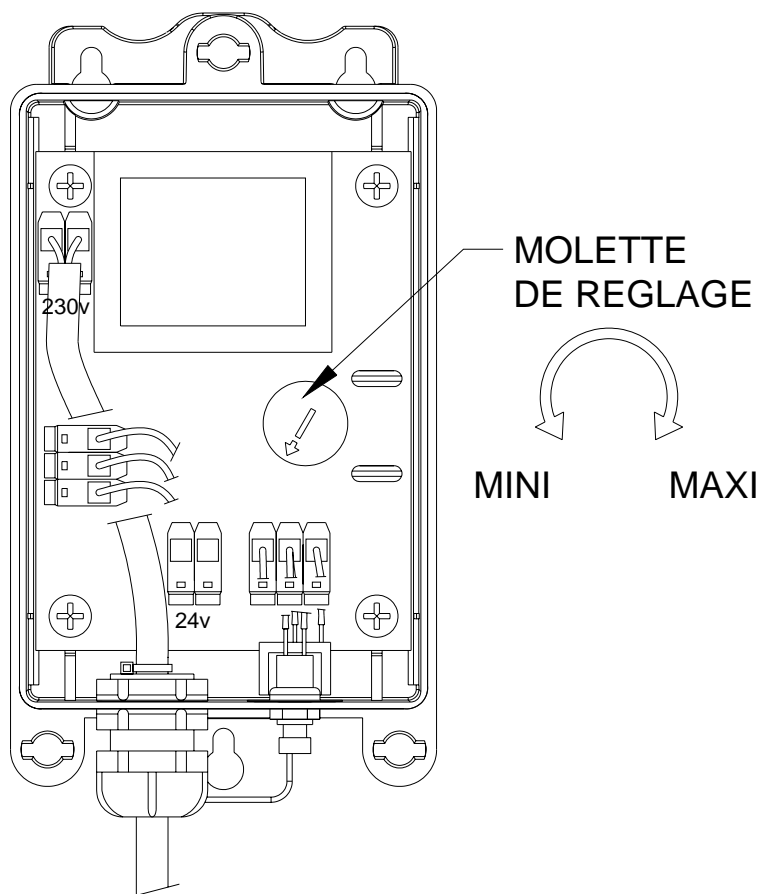
Enlever le câble fixé sur la borne 230 VAC.

Eventuellement, utiliser ce câble pour l'alimentation 24 VAC.

IL EST IMPERATIF d'enlever les deux STRAPS à l'intérieur du doseur puis de relier la borne 24VAC du doseur à la tension d'alimentation par l'intermédiaire d'un câble (type HO5VVF) 2 X 0.75 mm² minimum.



REGLAGES



RINÇAGE

Effectuer les réglages désirés à l'aide du potentiomètre, repéré <<DEBIT>> suivant la capacité de la machine à laver la vaisselle sachant que le débit de la pompe rinçage est réglable de 0.02 ml à 1020 ml/heure.

Position	0	1	2	3	4	5	6
MI / minute	1	2.5	4.6	6.6	8	10	17

PIECES DETACHEES

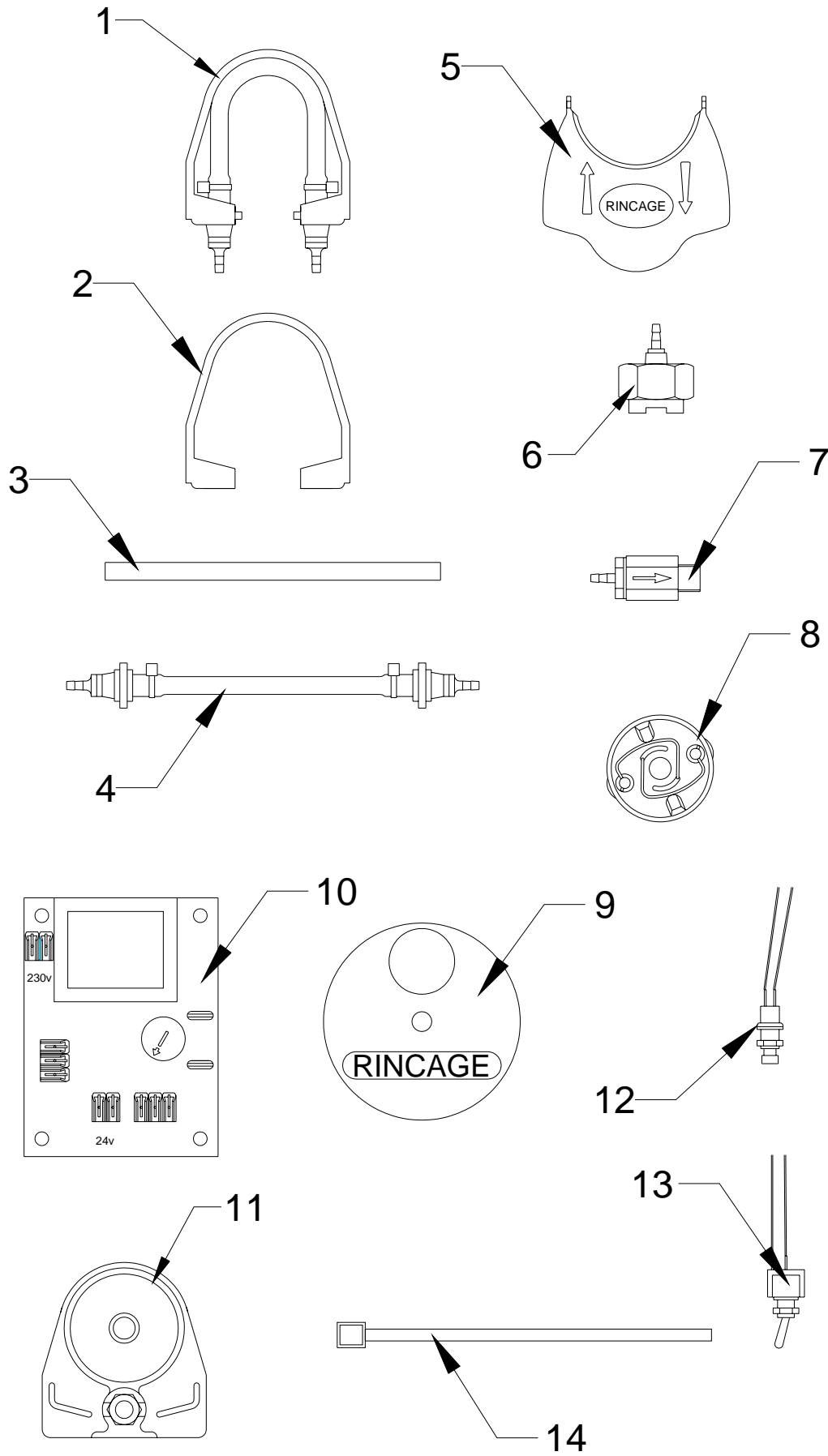
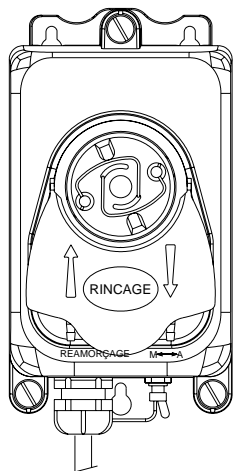


TABLEAU DES PIECES DETACHEES

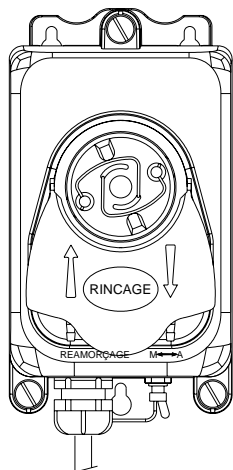
Art. N°	CODE ARTICLE	DESIGNATION ARTICLE
1	PKITR00015	KIT TUYAU RINCAGE - SILICONE
1	PKITR00018	KIT TUYAU RINCAGE - EPDM
2	PBERR00003	BERCEAU DE RINCAGE – BLEU CLAIR
3	PTUYR00003	TUYAU RINCAGE SILICONE NU
3	PTUYR00002	TUYAU RINCAGE EPDM
4	PTUYR00004	TUYAU RINCAGE SILICONE EQUIPE AVEC EMBOUT
4	PTUYR00001	TUYAU RINCAGE EPDM EQUIPE AVEC EMBOUT
5	PTABR00005	TABLIER DE RINCAGE – BLEU CLAIR
6	PCRER00003	CREPINE D'ASPIRATION RINCAGE - BLEUE
7	PCLAC00274	CLAPET D'INJECTION Ø2.7x4 CANNELE INOX
8	PROTO00009	ROTOR DE RINCAGE – BLEU CLAIR
9	PCACH00004	CACHE POUSSIERE DE RINCAGE – BLEU CLAIR
10	PCILA00220	CIRCUIT IMPRIME POUR MASTERDOSE RINCAGE 220V 24V
11	PFACA00001	FACADE TRANSPARENTE – PORTE TABLIER
12	SUR DEMANDE	BOUTON DE REAMORCAGE
13	SUR DEMANDE	INTERRUPTEUR MARCHE/ARRET
14	PATTA11124	COLLIER RILSAN Ø2.5X98

OPTION – MASTERDOSE R



MASTERDOSE RINCAGE
R 220V 24V
KIT TUYAU DE RINCAGE - SILICONE

Réf. Article : DEROO00101

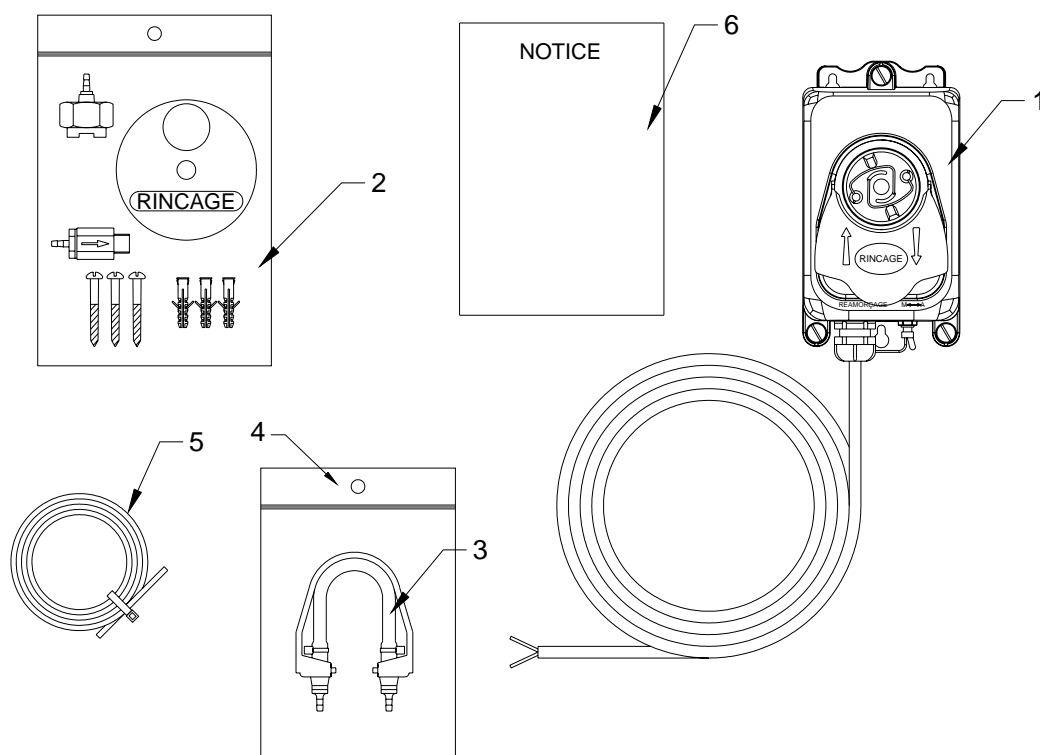


MASTERDOSE RINCAGE
R 220V 24V
KIT TUYAU DE RINCAGE - EPDM

Réf. Article : DEROO00201

COLISAGE

Version appareil standard – le colisage peut varier selon la version choisie.



Art. N°	QTE	DESIGNATION ARTICLE
1	1	DOSEUR MASTERDOSE RINCAGE – R 220V 24V
2	1	POCHETTE ACCESSOIRES MASTERDOSE RINCAGE
2a	1	CREPINE D'ASPIRATION RINCAGE
2b	1	CLAPET D'INJECTION INOX
2c	1	CACHE POUSSIÈRE DE RINCAGE
2d	3	VIS TR 3.5x30
2e	3	CHEVILLE Ø5x25
3	1	KIT TUYAU DE RINCAGE (Silicone / EPDM – Selon modèle choisi)
5	1	TUYAU DE RINCAGE Ø2.7x4 – Longueur 6M
6	1	NOTICE D'INSTALLATION

INFORMATIONS COMPLEMENTAIRES :

Emballage : 230x190x160 mm / Poids Net : 1.10 Kg / Poids Brut emballé : 1.30 Kg

NOTES

Tous les dessins utilisés dans ce document sont la propriété de la société ERDEMIL.
Toute utilisation sans autorisation préalable est interdite.