

Désignation: Housse container 120L PEBD Noir 30 µm  
Référence: 000613A/ H120NORENF

### 1 - Présentation

Réf. Douanière: 3923210000

	valeur nominale	tolérance
<b>Demi périmètre</b>	<b>880 mm</b>	<b>± 2,5%</b>
<b>Longueur totale</b>	<b>1250 mm</b>	<b>± 2,5%</b>
<b>Epaisseur</b>	<b>30 µm</b>	<b>± 8%</b>

#### Conditionnement

rouleaux de : **25 housses**

cartons de : **200 housses**

palettes de : **54 cartons**

**9** rangs de **6** cartons

type de palette: **Europe 800 x 1200 mm**

Lien de fermeture: **Non**

Type de soudure: **Soufflets**

Présentation sous: **rouleau bande papier imprimé**

### 3 - Caractéristiques mécaniques

#### Résistance à la rupture

NF EN ISO 5273

Largeur éprouvette : 15 mm

Vitesse : 500 mm/min

On mesure la force, en Newton, nécessaire à la rupture de l'éprouvette.

	valeur nominale
<b>sens extrusion</b>	<b>9,5 N</b>
<b>sens travers</b>	<b>8,2 N</b>

#### Allongement à la rupture

NF EN ISO 527/3

Largeur éprouvette : 15 mm

Vitesse : 500 mm/min

On mesure le pourcentage d'allongement qu'il est possible de faire subir à l'éprouvette avant sa rupture.

	valeur nominale
<b>sens extrusion</b>	<b>310%</b>
<b>sens travers</b>	<b>460%</b>

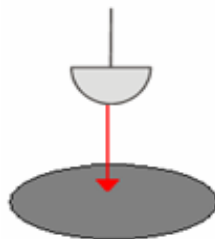


NF EN ISO 7765-1

(méthode escalier)

Hauteur de chute : 66 cm

#### Dart-test



valeur nominale
<b>114 g</b>

On détermine la masse, en gramme, nécessaire pour percer la gaine.

Date de mise à jour: 03/12/2015

visa: - Thomas BONNY -