



# antea



# Antea : l'autolaveuse professionnelle hautement performante et extrêmement simple à utiliser

L'Antea est une autolaveuse accompagnée hautement performante indiquée pour le nettoyage approfondi et l'entretien d'espaces allant jusqu'à 2200 m<sup>2</sup>.

Elle est disponible avec une brosse à disque de 50 cm de piste de travail avec cable électrique (E) ou batterie (BT) ou sans traction (B). Les versions de lavage brosseage avec 2 brosses cylindriques (BTS) et la nouvelle orbitale (BTO) sont, elles aussi, à traction.

Caractérisée par un nouveau design, l'Antea se distingue par sa fiabilité et sa robustesse, des qualités garanties également par des choix innovants tels que l'emploi d'un châssis, d'un raccord du suceur et d'un carter de lavage en aluminium moulé sous pression. L'opérateur trouvera l'utilisation très simple, tant en termes de sélection des commandes que de maniabilité. Ses dimensions compactes en font la machine idéale pour le nettoyage de divers types d'environnement: sanitaire, hôtelier, grande distribution, automobile et bâtiments publics.

## LE PLUS DE ANTEA

Nombreux sont les avantages que l'Antea peut offrir:

- Conduite intuitive par quelques simples commandes
- Polyvalence, grâce à ses dimensions compactes, elle est parfaite pour répondre aux besoins des divers secteurs
- Accessibilité complète aux composants pour favoriser les phases d'entretien
- Faible niveau sonore <66 dB (A) et économie d'énergie grâce au dispositif Eco (versions à traction)
- Contrôle des consommations d'eau et de détergent avec le système CDS (en option, seulement versions à traction)
- Fiabilité dans le temps et robustesse garanties par le nouveau design et par l'emploi d'un châssis en aluminium moulé sous pression
- Easy Clean: traitement spécial qui permet de prévenir l'adhérence de la saleté à la surface, ce qui facilite le nettoyage et la désinfection des réservoirs (sur demande)
- Réservoir antibactériennes, disponibles sur demande, idéales pour l'industrie de la santé
- Corrosion Protection: traitement spécial pour les surfaces métalliques des machines qui travaillent dans des environnements spéciaux, tels que piscines, fromageries, poissonneries, etc., et dans toutes les zones où des agents corrosifs peuvent être trouvés.



ANTEA 50 E/B/BT  
Version lavage avec une brosse à disque

ANTEA 50 BTS  
Version de balayage avec deux brosses cylindriques

ANTEA 50 BTO  
Version orbitale avec tampon

# Conçue pour aider l'utilisateur même le moins expérimenté

## CONTRÔLE TOTAL DE TOUTES LES FONCTIONS D'UN SEUL COUP D'ŒIL



Panneau de commande version E



Panneau de commande version B



Tableau de bord version avec traction

Les versions sans traction (Antea 50 E/B) sont équipées avec un panneau de commande essentiel qui favorise une utilisation immédiate. Les versions à traction se distinguent par l'équipement de certaines fonctions supplémentaires, telles que le dispositif Eco pour la réduction des consommations et le bouton rotatif pour le réglage de la vitesse.

### Batteries au lithium

Légères, rechargeable à tout moment et toujours prêtes à l'emploi.



Ayant un cycle de charge très rapide et ne souffrant pas d'autodécharge, les batteries au lithium sont toujours prêtes, à l'endroit et au moment nécessaire, et peuvent donc être utilisées plusieurs fois dans la même journée.

### PM - PRESSURE MONITORING

Le système Comac pour le contrôle de la pression sur les brosses.



Il contrôle la puissance développée par les moteurs des brosses pour garantir une efficacité maximale sur tous les types de sols (uniquement les versions PM).

### CFC - COMAC FLEET CARE

La technologie de gestion de flotte de Comac qui augmente l'efficacité et diminue les coûts.



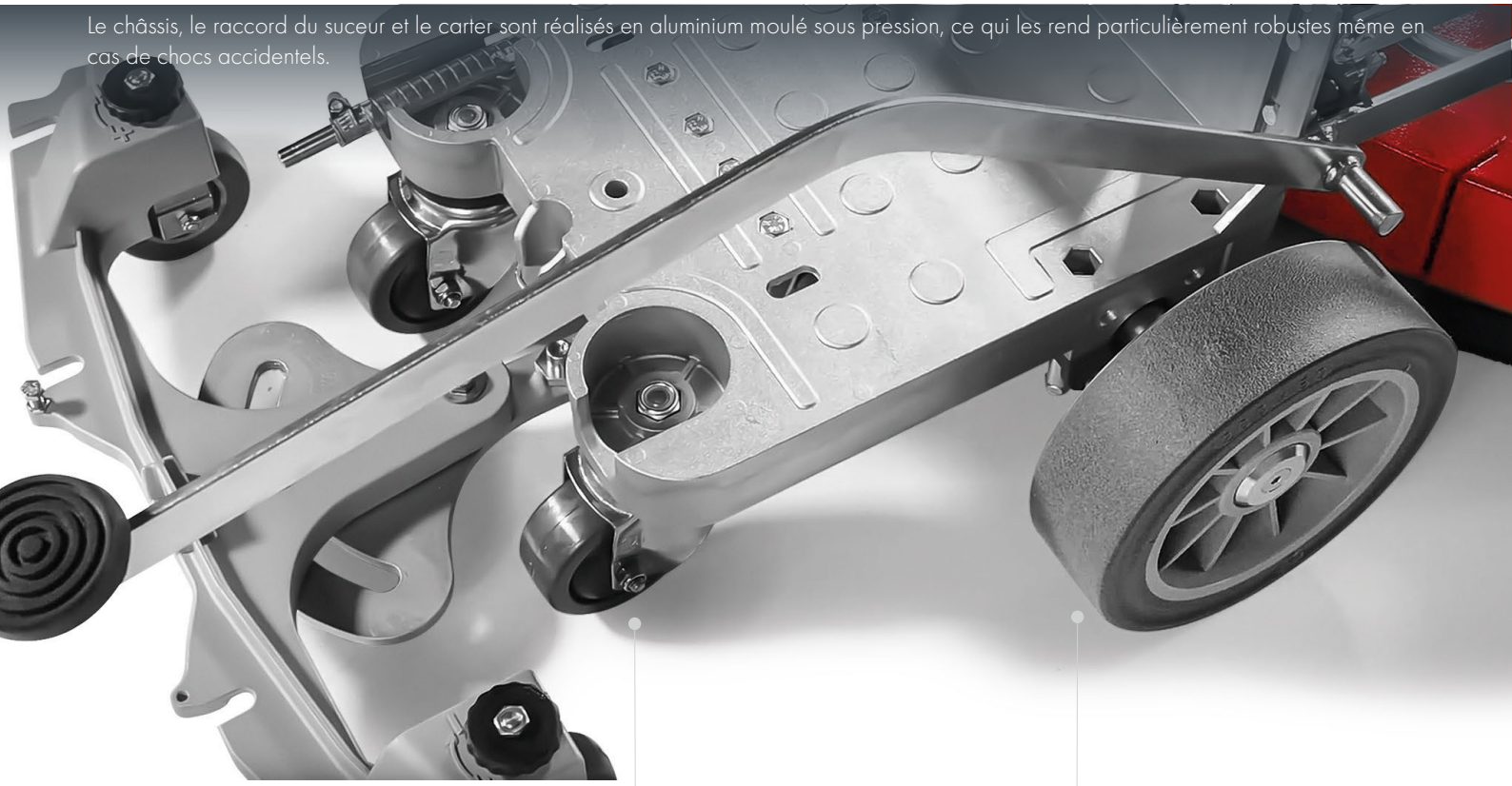
La Antea peut être munie des équipements nécessaires pour la gestion des flottes grâce au Comac Fleet Care (CFC). Ce système permet de contrôler à distance l'état de santé des machines qui composent le parc, si elles sont utilisées, où, par qui, et si elles ont besoin d'entretien de manière à intervenir immédiatement afin d'éviter les arrêts machine et les interventions onéreuses d'entretien extraordinaire.



## Design robuste et fiable, fait pour durer

### UTILISATION : LES DÉTAILS QUI ASSURENT UNE GRANDE FIABILITÉ DANS LE TEMPS

Le châssis, le raccord du suceur et le carter sont réalisés en aluminium moulé sous pression, ce qui les rend particulièrement robustes même en cas de chocs accidentels.



Les 4 roues augmentent la stabilité et la maniabilité de la machine pendant son utilisation. De plus, elles permettent de la ranger avec le carter soulevé, ce qui aide à garder la brosse toujours en parfait état et à faciliter son entretien.

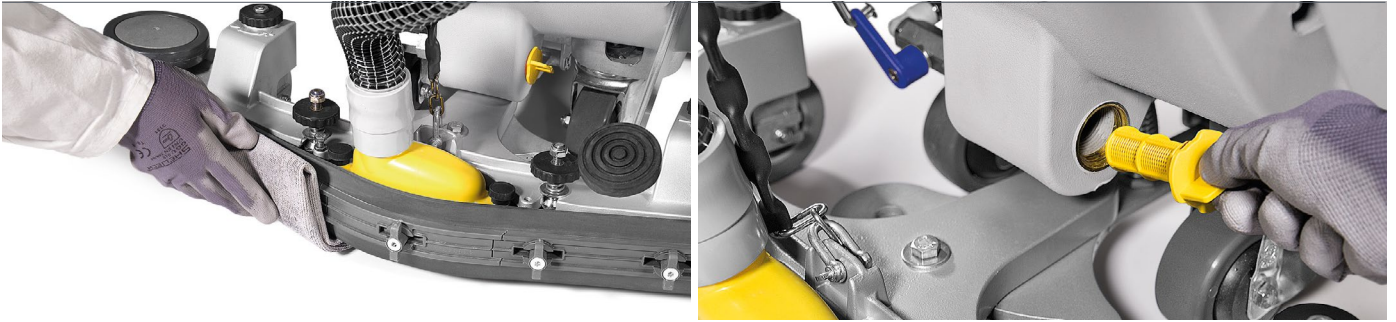
Le tuyau de remplissage du réservoir de solution peut être directement raccordé à n'importe quel type de robinet, ce qui offre la possibilité de se ravitailler partout et de rendre l'opération plus rapide.

Grâce au chargeur de batterie à bord, la recharge est plus simple et plus rapide.

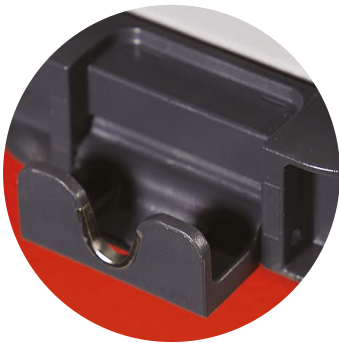
Le niveau du réservoir est toujours sous contrôle grâce à un indicateur prévu à cet effet. Cette solution est très utile aussi bien dans la phase de remplissage que pendant le travail pour savoir à l'avance quand il faut s'arrêter.



## Les accessoires qui vous font gagner du temps

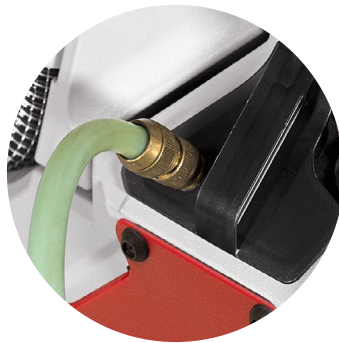


Pour assurer un séchage toujours impeccable du sol, il est essentiel de nettoyer le tuyau d'aspiration et les bavettes du suceur à la fin de chaque cycle de travail. Le suceur peut être soulevé pour pouvoir accéder aisément aux bavettes et les nettoyer rapidement.



### CROCHET PORTE-ACCESSOIRES

Il permet de tenir le suceur, le brosse ou le couvercle du réservoir, c'est un élément pratique surtout pendant les phases d'arrêt ou d'entretien de la machine (en option)



### CHARGEMENT DE L'EAU À RACCORD RAPIDE

Un simple dispositif (en option) permet de remplir rapidement le réservoir d'eau propre, sans la présence de l'opérateur



### KIT SUPPORT ACCESSOIRES DE NETTOYAGE

Pour avoir toujours à disposition d'autres équipements de nettoyage manuel utiles pour compléter l'intervention (en option)



**CCP - Comac Corrosion Protection**  
Est le traitement Comac qui est effectué pour couvrir et protéger les parties métalliques des autolaveuses qui sont les plus exposées à la corrosion.





## L'ENGAGEMENT DE COMAC EN FAVEUR DU DÉVELOPPEMENT DURABLE

Nous savons que le nettoyage nous permet de vivre dans des environnements pas dangereux pour notre santé, et pour cette raison, nous imaginons un future où le nettoyage sera éco-durable. En effet, le nettoyage doit améliorer l'environnement où nous vivons, mais il doit aussi protéger l'environnement dans lequel les générations futures vivront. Avec ces objectifs, nous avons décidé de décliner l'engagement de Comac en faveur de la durabilité environnementale avec des actions concrètes.

### ACTIONS CONCRÈTES : L'EMPREINTE CARBONE POUR LES AUTOLAVEUSES COMAC

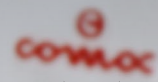
Nous savons que pour s'améliorer, il est nécessaire de comprendre et surtout de mesurer ce que nous faisons. C'est pourquoi nous avons commence à mesurer l'empreinte climatique de certains de nos autolaveuses de dernière génération.

La prise en charge face au changement climatique nous a conduit à adopter la norme internationale ISO 14067 qui définit précisément les exigences de quantification de l'empreinte climatique du produit. La mesure de l'empreinte carbone des autolaveuses de dernière génération nous permet d'avoir de données réelles et vérifiées par rapport au changement climatique.

**Antea 50 BT CB 107320. La première autolaveuse Comac avec la marque CFI Carbon Footprint Italy.**

**antea**  
**50** *bt-cb*





# Comac pour l'ENVIRONNEMENT

Conscients de l'importance du respect de l'environnement, nous nous efforçons constamment de minimiser notre impact environnemental et de sensibiliser les personnes qui participent aux activités de Comac



## TECHNOLOGIES DURABLES

Comac a toujours conçu et fabriqué des produits hautement compétitifs avec un impact environnemental réduit. Aujourd'hui, plus que jamais, grâce à l'introduction de technologies de plus en plus innovantes, les machines Comac sont en mesure d'optimiser l'utilisation des ressources en éliminant le gaspillage d'eau, d'énergie, de détergent, la réduction de la pollution sonore et le temps consacré aux opérations de nettoyage. Les technologies durables de Comac respectent l'environnement et impliquent également l'utilisateur dans une utilisation responsable des ressources, tout en offrant plusieurs avantages. Découvrez les technologies durables de Comac conçues pour Antea qui optimisent l'utilisation des ressources.

### ReWater

La technologie Comac installée à bord de la machine augmente la productivité et réutilise l'eau usée des autolaveuses.



Les autolaveuses Comac équipées de la technologie ReWater vous permettent de réutiliser la solution de nettoyage utilisée pour les opérations de nettoyage des sols. En effet, elles sont équipées d'un système de filtration qui vous permet de travailler tout en maintenant les performances de nettoyage de façon constantes

### Eco mode

La technologie de Comac pour la réduction du bruit qui vous permet de préserver les ressources et de réduire les déchets.

La pression d'une seule touche permet de réduire la consommation d'énergie et de baisser le niveau sonore. Cette configuration est idéale pour le nettoyage d'entretien et pour l'emploi dans des milieux sensibles ainsi qu'en présence de personnes.



### CDS - Comac Dosing System

La technologie de Comac pour diminuer le débit, réduire les gaspillages et améliorer les performances de nettoyage.

Sur demande, Antea peut être dotée du système CDS (Comac Dosing System) pour la gestion séparée de l'eau et du détergent, qui permet d'augmenter ou de réduire la distribution selon le type de saleté, évitant ainsi les gaspillages. Cette fonction permet de réduire jusqu'à 50% la consommation de solution utilisée.



### SSC - Solution Smart Control

Solution Smart Control pour le contrôle du débit de solution.

Antea peut être équipé de l'innovant SSC (Solution Smart Control). C'est une gestion intelligente de la solution livrée aux brosses. L'autolaveuse augmentera et diminuera automatiquement le débit de la solution basé sur la vitesse de fonctionnement. Par conséquent, il y aura une réduction du gaspillage et des économies.



ÉQUIPEMENT DE SÉRIE	Antea 50E	Antea 50B	Antea 50BT	Antea 50BTS	Antea 50BTO
<b>Comfort</b>					
Compteur horaire	•	•	•	•	•
Eco Mode	-	-	•	•	•
Console de conduite électronique avec diagnostic	-	-	•	•	•
Levage de la tête lavante	Manuel	Manuel	Manuel/Aut. (PM)	Manuel	Manuel
Débranchement automatique de la brosse	-	•	•	-	-
Poignée du suceur ergonomique	•	•	•	•	•
Réglage de la vitesse	-	-	•	•	•
Suceur avec barettes utilisables des 4 côtés	•	•	•	•	•
Éléments d'entretien identifiables par couleur	•	•	•	•	•
Couvercle porte-accessoires	•	•	•	•	•
Tube flexible de chargement de l'eau avec système antigouttes	•	•	•	•	•
Indicateur de niveau d'eau	•	•	•	•	•
<b>Sécurité</b>					
Bouton d'arrêt d'urgence	-	-	•	•	•
Frein de stationnement automatique	-	-	•	•	•
Roues antiskid	•	•	•	•	•
Châssis en aluminium moulé sous pression	•	•	•	•	•

OPTIONAL	Antea 50E	Antea 50B	Antea 50BT	Antea 50BTS	Antea 50BTO
CB (Chargeur de batterie à bord)	-	•	•	•	•
CDS (Comac Dosing System)	-	-	•	•	•
PM (Contrôle constant de la pression)	-	-	-	-	-
CFC (Comac Fleet Care)	-	-	•	•	•
CCP (Comac Corrosion Protection)	•	•	•	•	•
SSC (Solution Smart Control)	-	-	•	•	•
Dispositif de chargement de l'eau à raccord rapide	•	•	•	•	•
Crochet porte-accessoires	•	•	•	•	•
Kit support accessoires de nettoyage	•	•	•	•	•
Réservoirs antibactériens	•	•	•	•	•
Easy Clean	•	•	•	•	•
Panier porte-objets	•	•	•	•	•
Batteries au Lithium	-	-	•	•	•
ReWater	-	-	•	•	•

CARACTÉRISTIQUES TECHNIQUES		Antea 50E	Antea 50B	Antea 50BT	Antea 50BTS	Antea 50BTO
Réservoir de solution	l	40	40	40	40	40
Réservoir de récupération	l	60	60	60	60	60
Capacité du réservoir de détergent (versions avec CDS)	l	-	-	3	3	3
Tension et puissance nominale	V/W	220/825 - 110/825	24/920	24/1100	25/1200	24/1000
Largeur de travail	mm	508	508	508	500	508
Largeur du suceur	mm	700	700	700	700	700
Capacité de travail jusqu'à	m <sup>2</sup> /h	1250	1250	1780	1750	1780
Brosses à disque	(n.) mm	(1) 508	(1) 508	(1) 508	-	-
Brosses cylindriques	(n.) mm	-	-	-	(2) 110x500	-
Capacité du bac de ramassage	l	-	-	-	4	-
Tampon rectangulaire	(n.) mm	-	-	-	-	(1) 355x508
Pression des brosses	Kg	23	23	23	25	25
Moteur brosses	V/W	220/375 - 110/375	24/500	24/500	24/600	24/400
Tours des brosses	tours/min	140	140	140	700	2300
Moteur d'aspiration	V/W	220/450 - 110/450	24/420	24/420	24/420	24/420
Dépression d'aspiration	mbar	121,5	124	124	124	124
Traction	-	Semil aut.	Semil aut.	aut.	aut.	aut.
Moteur traction	V/W	-	-	24/180	24/180	24/180
Vitesse d'avancement	Km/h	3	3	0÷3,5	0÷3,5	0÷3,5
Dimensions coffre à batterie (LxHxI)	mm	-	350x285x355	350x285x355	350x285x355	350x285x355
Pente maximale surmontable	%	2	2	10	10	10
Batteries	V/Ah C5	-	Gel 12/112 Wet 12/110	Gel 12/112 Wet 12/110 Lithium 24/50 Lithium 24/100	Gel 12/112 Wet 12/110 Lithium 24/50 Lithium 24/100	Gel 12/112 Wet 12/110 Lithium 24/50 Lithium 24/100
Dimensions machine (LxHxI)	mm	1177x992x591	1177x992x591	1177x1009x591	1156x1009x612	1071x1009x591
Poids machine (à vide sans batteries)	Kg	80	80	87	90	89
Niveau de pression sonore (ISO 11201)	dB (A)	<70	<70	<70	<70	<70



Entreprises de nettoyage



Sanitaire



Public



Ho.Re.Ca



Bien-être & sportif



Artisanat



Automotive



Retail



GDO



Transport



COMAC France 173 Avenue Charlie Chaplin - 69800 Saint-Priest  
Tel. 04 28 29 02 00 - Fax 09 72 54 33 38 - on line: www.comac.it - e-mail: contact@comac-france.com

Comac S.p.A. org. cert. ISO 9001:2015, ISO 14001:2015, ISO 45001:2018, SA 8000:2014

