



# Désinfectant de siège Katrin (Toilettes) 500 ml

**Numéro de produit : 954311**

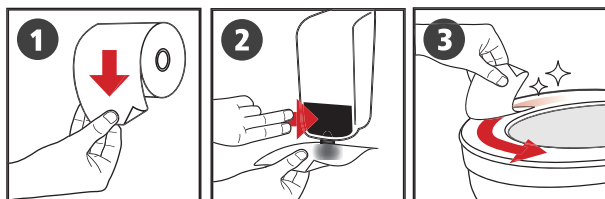
**Famille :** Désinfectant de surface (biocide)

**Nombre de doses :** 1.250 doses

**Senteur/Parfum :** sans odeur

**Mode d'emploi :**

Pour la désinfection de surface conformément à EN 13967 :

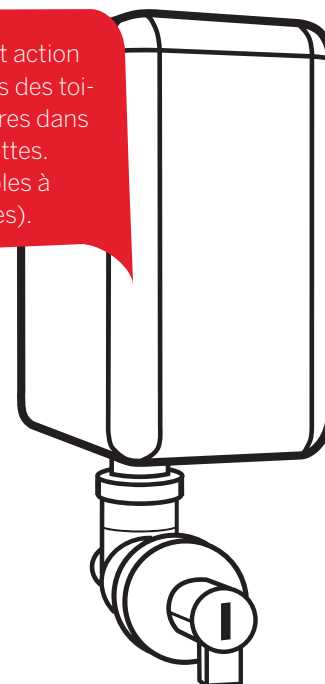


1 Prendre une feuille de papier toilette.

2 Utiliser 3 ml de mousse sur la feuille de papier.

3 Essuyer le siège et attendre 30 secondes.

Désinfectant très efficace et action rapide. Désinfecte les sièges des toilettes et autres surfaces dures dans les environnements de toilettes. Adapté aux surfaces sensibles à l'alcool (par ex., les acyliques).



**Où l'utiliser :**

Désinfection de surface hygiénique des sièges de toilettes ou autres surfaces dans tous les types de toilettes, par ex. dans les bureaux, cuisines, lieux de travail, écoles, écoles maternelles. Adapté aux entreprises de manipulation des aliments. Conforme à la norme européenne EN 13967.

**Caractéristiques du produit**

**Votre avantage**

Spectre d'action —————> Bactéricide (y compris SRAM), Levuricide, Virucide y compris poliovirus, adénovirus et norovirus.

**Normes EN**

Propriétés antimicrobiennes			1 min
bactéricide	EN 1040	test de base	•
levuricide (C. albicans)	EN 1275	test de base	•
bactéricide (domaine médical)	EN 13727	Conditions sales	•
levuricide (C. albicans, domaine médical)	EN 13624	Conditions sales	•
bactéricide (domaine alimentaire et industriel)	EN 1276 / EN 13697	Conditions sales	•
levuricide (C. albicans, domaine alimentaire et industriel)	EN 1650 / EN 13697	Conditions sales	•

Pas de gaspillage —————> Notre cartouche scellée permet d'utiliser tout le savon jusqu'au bout. Du savon résiduel (moins de 2 % du volume original) peut se retrouver dans les plis de la cartouche vide.

Hygiénique —————> La pompe et la cartouche sont scellés avec une soudure sonique ce qui empêche la contamination croisée de bactéries.

Efficace —————> Solution très efficace, prête à l'utilisation et facile à appliquer. Basé sur des composants d'ammonium quaternaire.

Prend soin de la peau —————> Contient de la glycérine qui laisse la peau bien hydratée et douce. Testé dermatologiquement et approuvé.



# Désinfectant de siège Katrin (Toilettes) 500 ml

## Spécifications du produit

- Conformité réglementaire** — Les produits biocides fabriqués sous la marque de KATRIN sont fabriqués conformément à la réglementation relative aux produits biocides (UE) n° 528/2012 et sont fabriqués conformément aux bonnes pratiques de fabrication (BPF). Les produits sont enregistrés et autorisés dans les pays respectifs où ils sont vendus. Le produit est conforme à la réglementation REACH CE/1907/2006 et ses amendements.
- Composition** — 100 g de solution contient : 0,25 g chlorure de didécyl-diméthylammonium ; 0,5 g alkyle (C12-16) chlorure de diméthylbenzylammonium.
- Durée de conservation** — Fermé : veuillez vérifier la date d'expiration sur l'étiquette. Une fois ouvert, à utiliser dans les 12 mois.
- Stockage** — Conserver entre 5 – 25 degrés C pendant le stockage. Éviter l'exposition directe au soleil. Conserver au sec.
- Informations de manipulation** — Utilisation sûre des désinfectants/biocides.  
**EN CAS DE PROJECTION DANS LES YEUX** : Rincer soigneusement à l'eau durant plusieurs minutes. Retirer les lentilles de contact le cas échéant et si elles sont faciles à enlever. Continuer à rincer. Nocif pour la vie aquatique avec des effets à long terme. Éviter le déversement dans l'environnement. Pour plus d'informations, consulter la fiche de données de sécurité.

Certificat



ISO 9001, ISO 14001

## Distributeur adapté



**90205**

Distributeur de savon Katrin  
Blanc, 500 ml



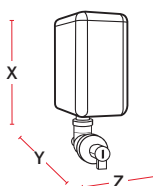
**92186**

Distributeur de savon Katrin  
Noir, 500 ml

## Données d'expédition

### Lot du consommateur

X = 160 mm  
Y = 91,5 mm  
Z = 68,5 mm

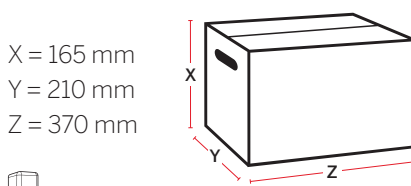


Poids: 0,55 kg

EAN: 6414300954316

### Lot de transport

X = 165 mm  
Y = 210 mm  
Z = 370 mm

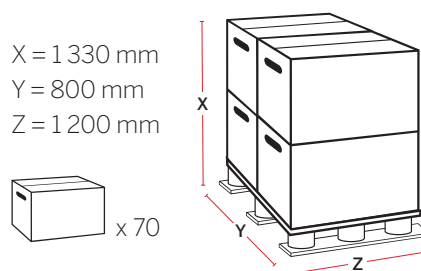


Poids: 6,85 kg

EAN: 6414305954311

### Palette

X = 1 330 mm  
Y = 800 mm  
Z = 1 200 mm



Poids: 508 kg

EAN: 6414307954302